

株式会社 匠 明

一級建築士事務所

SHOMEI ARCHITECTS & PLANNERS Co.,Ltd.

(株)匠明 一級建築士事務所
足立幸寿
東京都渋谷区西原 3-44-28

E-mail shomei.arch@gmail.com

事務所概要

名称 : 株式会社 匠明 一級建築士事務所

所在地 : 〒151-0066

東京都渋谷区西原3-44-28

TEL : 03-5454-0606

URL : <http://www.hi-ho.ne.jp/s-ada/>

Blog（建築レシピ・素美家） : <https://sumica-plan.blogspot.com/>

Blog（建築レシピ・フリーソフト連携） : <https://arch-free-cad.blogspot.com/>

E-mail : shomei.arch@gmail.com

営業内容

1. 建築・土木・造園の調査、企画、設計並びに工事監理
2. 地域開発及び都市開発事業の調査、企画、設計並びにコンサルタント業務
3. 家具、照明、その他建築部品及び室内装飾品のデザインと商品開発
4. 建築模型、透視図、コンピュータグラフィックの企画及び制作
5. 各種イベントの企画及び制作
6. 市場調査業
7. 通訳・翻訳業

事務所経歴（主な設計事例）

専用住宅	大津花屋敷の家、小田急百貨店新春夢袋住宅、他
集合住宅	幕張新都心共同住宅、浜田山MA、南青山F.S、三軒茶屋Y's
福祉施設	東京大学駒場地区男女共同参画支援施設、ケアハウスデイサービスセンターマナ、 ルンビニ保育園、東京大学白金台ひまわり保育園
事務所	APCビル
商業施設	APC homme代官山、I NOWAVE
宿泊施設	白川郷の湯、ホテルロイヤルヒル福知山 チャペル
その他	山形県尾花沢市銀山温泉修景保存計画、ABCハウジング セミナーハウス

受賞歴

- 1982 第8回日新工業建築設計競技 「屋上庭園」佳作入選
- 1983 第1回まちづくり設計競技 「第1部門（大宮地区）1等入選
（財）住宅生産振興財団会長賞受賞
- 1983 新本牧低層住宅A地区開発指名実施コンペ1等入選
- 1991 神奈川県下建築コンクール「Y's Court Nakahara」奨励賞受賞
- 2008 床の間デザインコンペ優秀賞受賞
- 2008 住宅金融支援機構 浜田山「M. A」優良賃貸住宅賞受賞
- 2010 住宅金融支援機構 三軒茶屋「Y's」優良賃貸住宅賞受賞
- 2019 林野庁中部森林管理局「ブランド材デザインコンペ」グランプリ



Material matrix

■ Concrete + aluminium ■

F.S南青山





Material matrix

■ Concrete + Wood ■



浜田山 MA

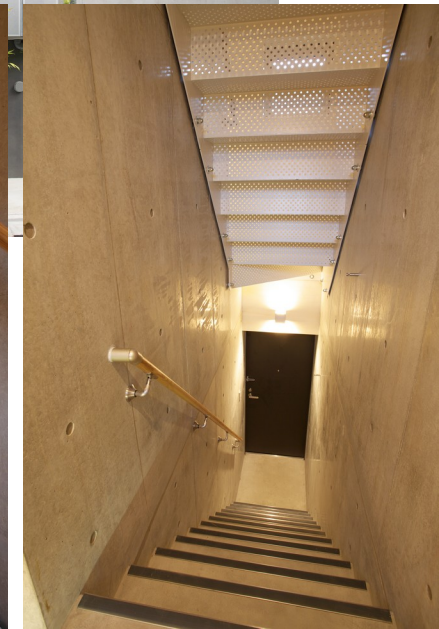
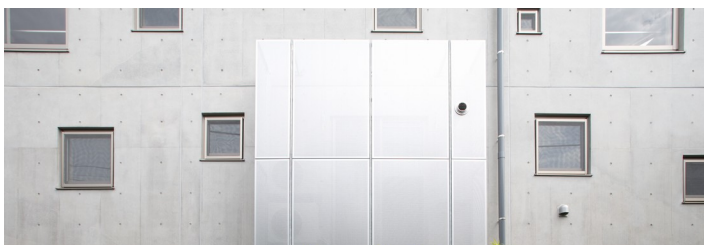




Material matrix

■ Concrete + Metaru ■

Y'sCourt 三軒茶屋



介護施設 MANA

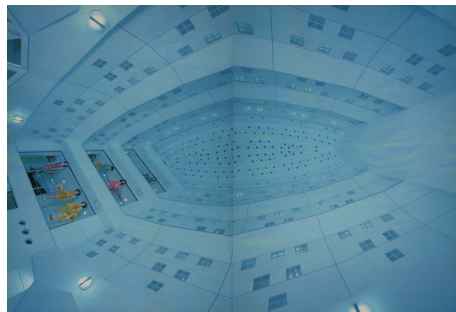




Material matrix

■ Concrete + Glass ■

独身寮 Y'sCourt NAKAHARA





Material matrix

■ Wood + Soil ■

宮崎 ルンビニ保育園





Material matrix

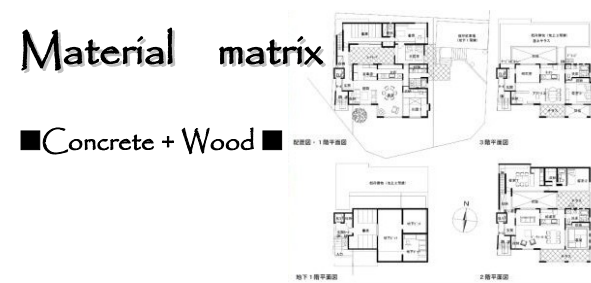
■Concrete + Glass■

代官山 A.P.C本社ビル

A.P.C. ONLINE STORE

ホーム | レイアウト | メンズ | オフショール | 検索 | サービス | インフォメーション | WEBサイト | お問い合わせ | カート





渋谷 H house



Material matrix

■ Concrete + Glass ■



代官山 A.P.C homme





Material matrix

■Wood + Soil■



東京大学医科学研究所付属 ひまわり保育園

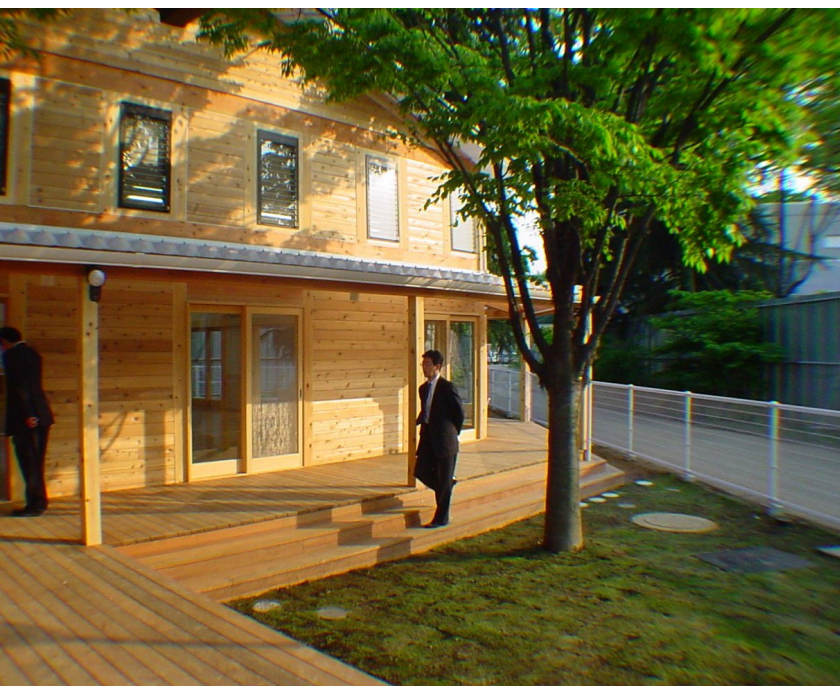




Material matrix

■Wood + Soil■

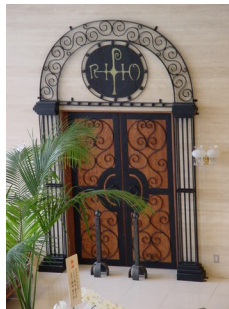
東京大学共同参画支援施設 駒場保育所





Material matrix

■ Metal + Soil ■



福知山 チャペルロイヤルヒル





Material matrix

■ Metal + Soil ■



イタリアレストラン キッチンMaga



株式会社 **匠明** 一級建築士事務所

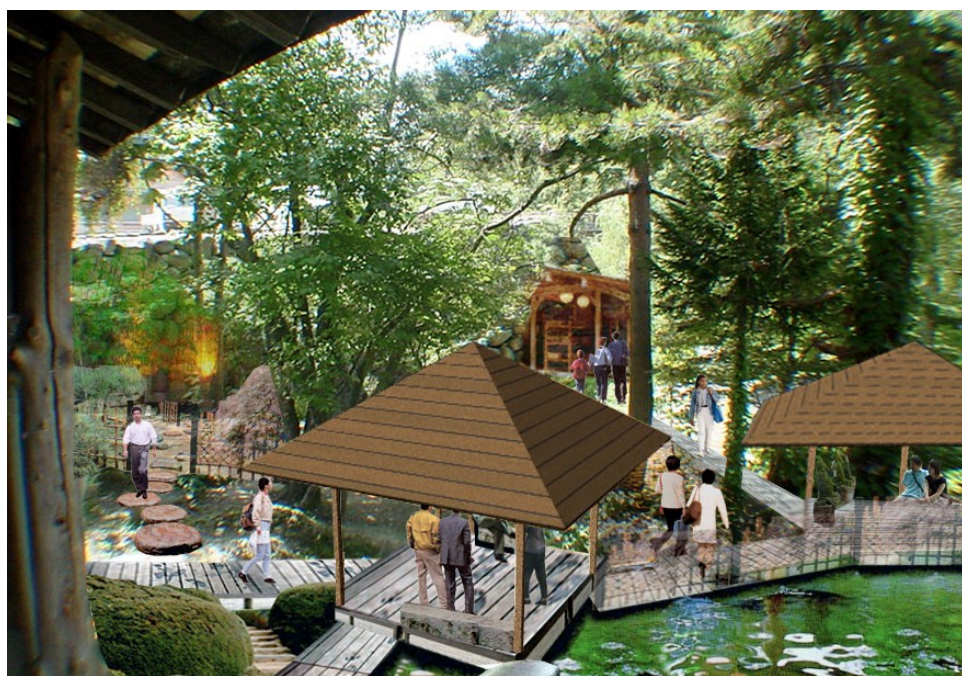
温泉

SHOMEI Architects & Planners Co.,Ltd.



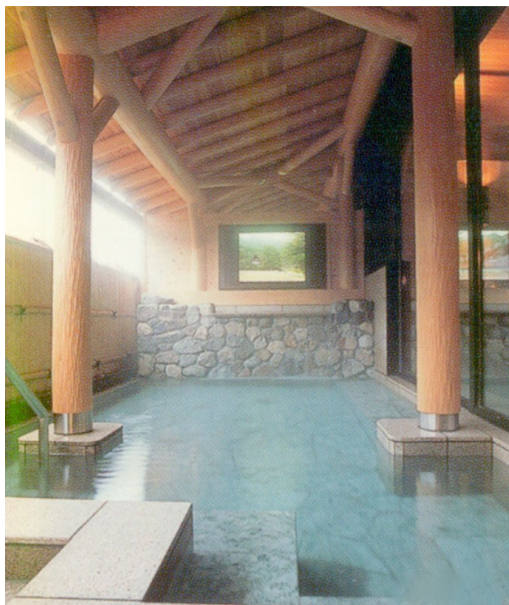


和樂足湯



白川郷 城山館





白川郷の湯



鳥羽シーサイドホテル温泉施設リゾート



那須塩原温泉 露天風呂計画





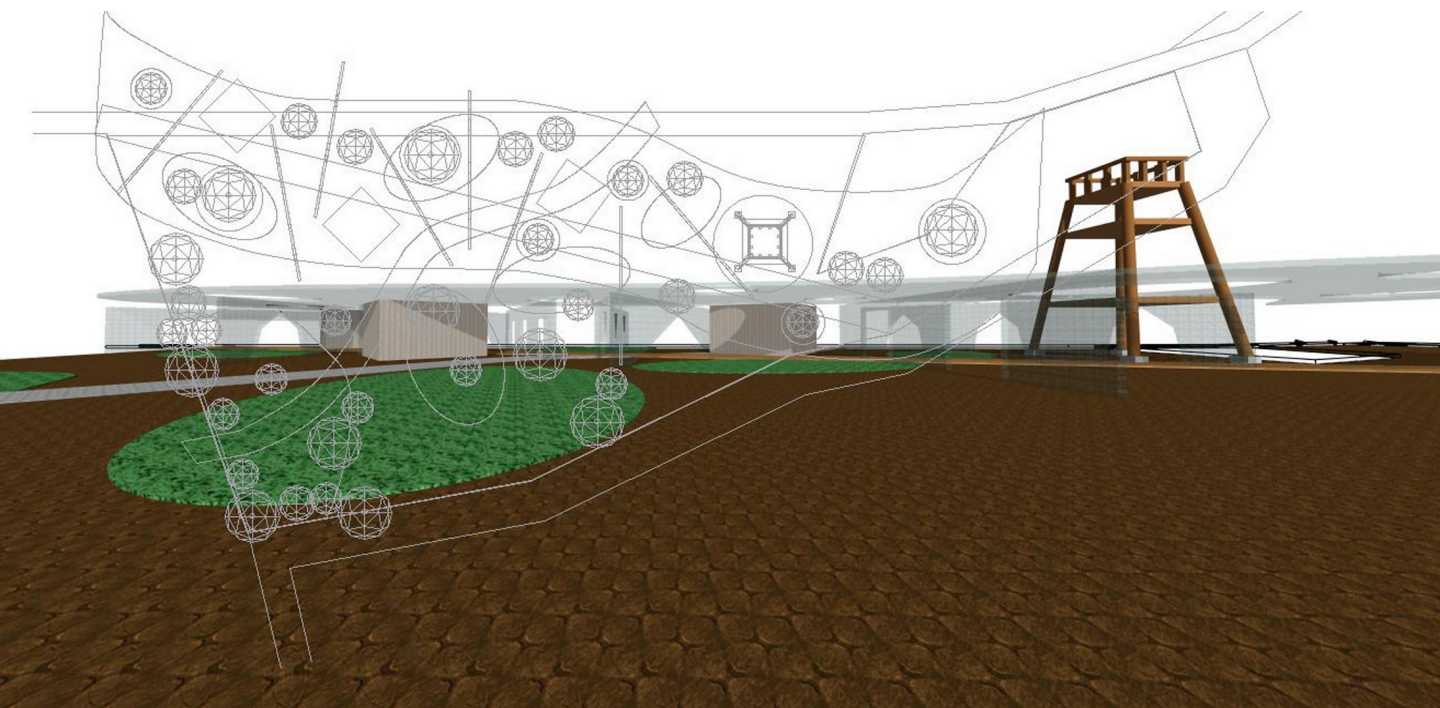
**中国大連互房店市許屯鎮龍門湯温泉
地中海温泉公園計画**



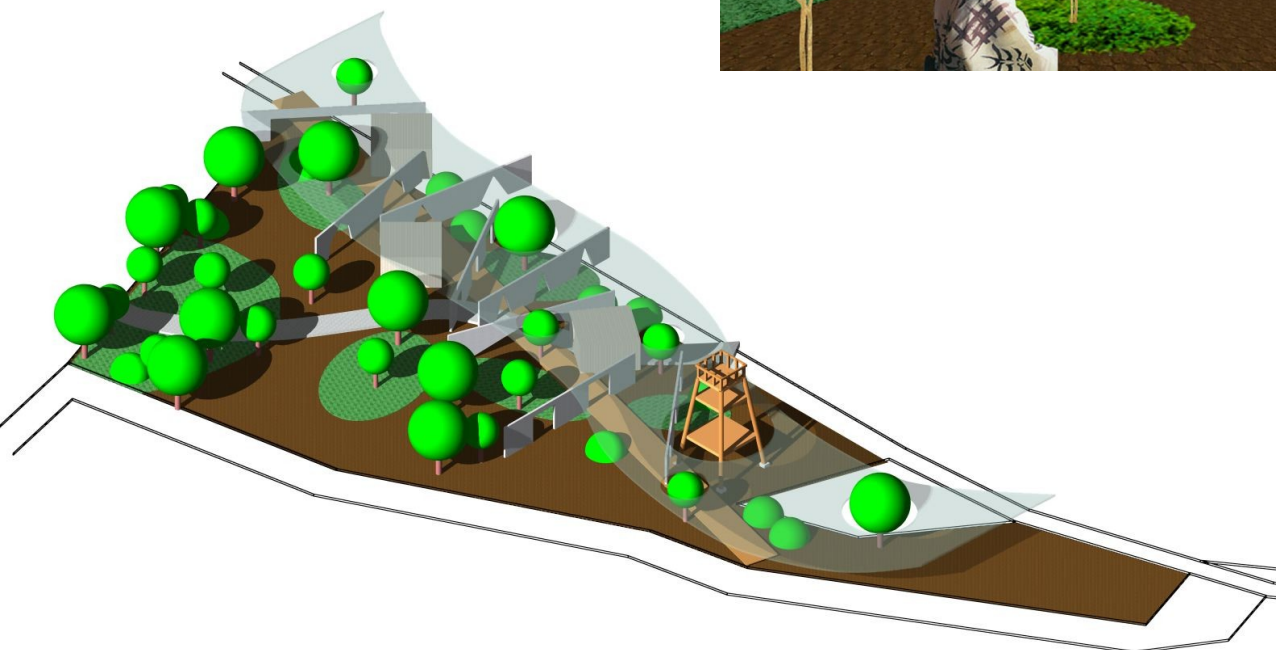


大連白銀山世紀公園





河津温泉公園計画



- ・宇和島市
- ・津島町
- ・売木村

県

- ・駒ヶ根市

県

- ・市川建築設計事務所
- ・三菱地所株式会社
- ・三菱地所株式会社
- ・別府市
- ・A E A設計事務所
- ・箱根町

川県

- ・南信濃村
- ・波田町

野県

- ・上高地地熱利用株式会社
- ・津和野町
- ・草津町

群馬県

- ・小田急電鉄株式会社
- ・三愛不動産株式会社
- ・十津川村
- ・松川屋那須高原ホテル
- ・伊豆箱根鉄道株式会社
- ・温泉町湯財産区
- ・小松ゼネラルサービス株式会社
- ・株式会社 トーエネック

県

- ・(有)白川郷温泉開発



遠山温泉郷
かぐらの湯



南アルプス山麓。
神々の棲む里に湧く、
天然温泉。

温浴施設基本設計業務

熱田温泉浴場施設実施設計業務
こまどりの湯施設設計監理業務

中核温泉施設基本計画業務

桃源天笑閣温泉施設設計及び施工

鬼首温泉施設設計及び施工

リゾートパーク伊豆あたがわ温泉施設設計及び施工

別府温泉利用計画等策定業務

おきよめの湯温泉設備設計及び施工

町営温泉経営調査事業調査

かぐらの湯温泉濾過装置設計及び施工

温泉活用計画策定業務

上高地地熱エネルギー利用調査

津和野町温泉利用に関する計画業務

温泉有効利用検討業務

草津別荘地温泉施設改修設計及び施工

工リゼ熱川温浴設備設計及び施工

十津川温泉、湯泉地温泉設備設計及び施工

温泉給湯・排湯利用設備設計及び施工

箱根別荘温泉利用施設設計及び施工

温泉町温泉利用設備設計及び施工

大川汐見崎温泉水濾過設備設計及び施工

温泉監視装置設計及び施工

白川郷の湯温浴施設

の湯

工事

ラン



愛媛県

愛媛県

長野

長野

山梨県

宮城県

宮城県

大分県

長野県

神奈

長野県

長

長野県

島根県

群馬県

静岡県

奈良県

栃木県

神奈川県

兵庫県

静岡県

長野



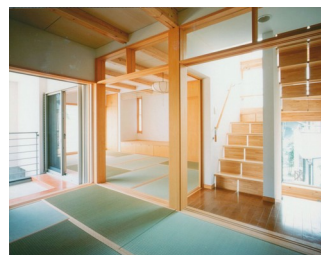


Material matrix

■ Wood + Glass ■



横浜 S house

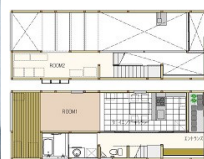


Material matrix

■Metal + Soil■

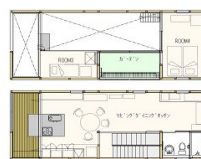


浅草 T house



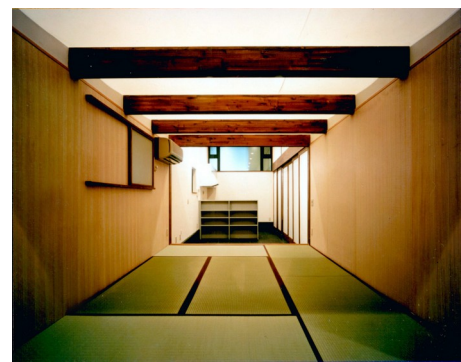
中2階

1階



ロフト

2階



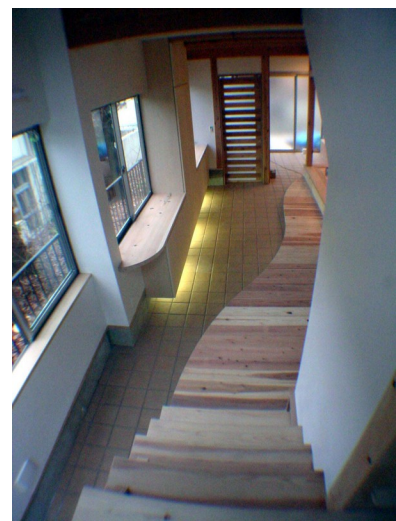


世田谷 M house



Material matrix

■ Metal + Wood ■





Material matrix

■Concrete + Wood■

Villa 甲斐大泉 週末住宅



MUJI +infill



Material matrix

■ Wood + Soil ■



Material matrix

■Metal + Wood■

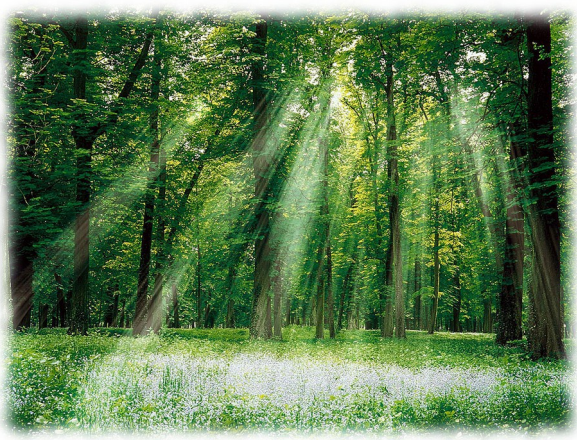




Material matrix

■ Metal + Wood ■





素・美・家

SU・MI・CA

Vol. 1

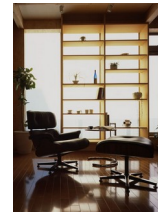
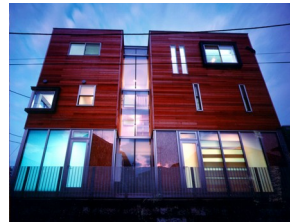
SH#3 house



Material matrix

- コンクリート
- 米松
- コルク
- シナ

ST#2-SE house



Material matrix

- レットシダー
- 三重ガラス
- 桜
- FRP-G

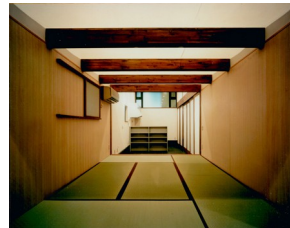
MCU+INFILL house



Material matrix

- 火山灰
- MDF
- 桜
- ポリカーボネート

T-SE house



Material matrix

- 銅板
- アルミパンチング
- 玄昌石
- 桐
- ワーロンプレート

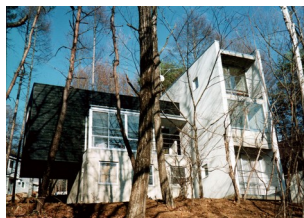
G-SE house



Material matrix

- レットシダー
- アッシュライト
- ウォールナット
- ジョリパッド

Villa甲斐大泉 villa



Material matrix

- コンクリート
- 焼き杉
- ホホワイトアッシュ
- アッシュライト



素・美・家

SU・MI・CA

Vol. II

SY-W house



Material matrix

- セメント板
- 竹
- ホワイトパイン
- ビーナスコート

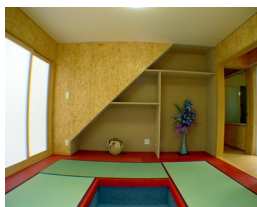
YR-W house



Material matrix

- 日本瓦
- 焼き杉
- 竹
- 檜大黒柱

SF-W house



Material matrix

- ガルバリウム鋼板
- MDF
- OSB
- ポリカーボネート

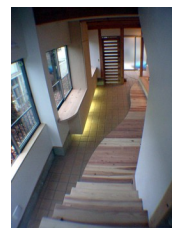
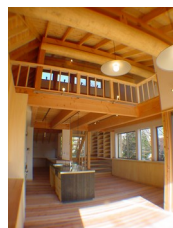
U-SE house



Material matrix

- ガルバリウム鋼板
- 大理石
- 竹
- OSB

MN-W house



Material matrix

- ガルバリウム鋼板
- レッドシダー
- 杉
- 赤松瓜皮剥丸太

PC-SE house



Material matrix

- ガルバリウム鋼板
- MDF
- セメント板
- OSB



素・美・家

SU・MI・CA

Vol. III

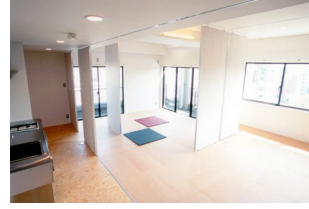
M.A **housing**



Material matrix

- コンクリート
- サイプレイス
- 竹
- FRP-G

OZONE **renovation**



Material matrix

- OSB
- MDF
- 化粧CB
- 和紙

東京大学駒場保育所 **nursery**



Material matrix

- レッドシダー
- ヒノキ
- 火山灰
- オスモ

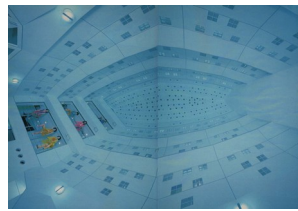
MANA **carehouse**



Material matrix

- コンクリート
- イベ
- ステンレス
- コルク

YCN **dormitory**



Material matrix

- プラスター
- フッ素樹脂
- ガラスブロック
- ステンレス

銀山温泉 和楽足湯 **spring**



Material matrix

- 赤松
- 玉砂利

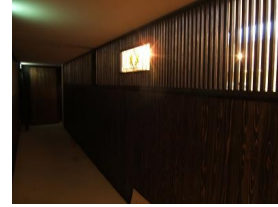


素・美・家

SU・MI・CA

Vol. IV

MAGA **restaurant**



Material matrix

- 銅版
- 漆喰
- 米松
- 焼き杉

ロイヤルヒル福家殿 **chapel**



Material matrix

- 銅版
- 漆喰
- 大理石
- ベルリーノ

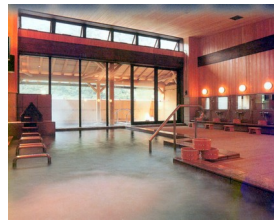
INOWAVE **pet-clinic**



Material matrix

- ジョリバッド
- アッシュライト
- スプルス
- リノリウム

白川郷の湯 **spring**



Material matrix

- 合掌造
- 焼き杉
- 伊豆石
- 檜

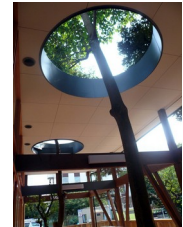
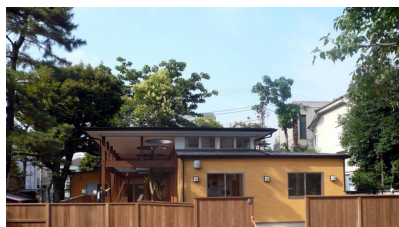
A.P.C. **shop**



Material matrix

- コンクリート
- アスロック
- プリフィリットガラス
- 亜鉛メッキ

東京大学白金台ひまわり保育園 **nursery**

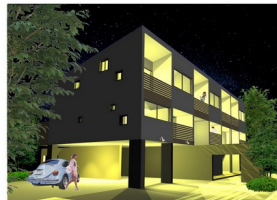
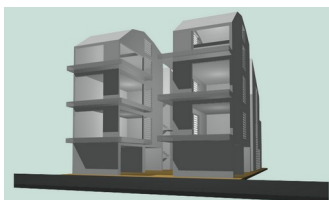


Material matrix

- 杉：エステックウッド
- ジョリバッド
- 竹
- オスモ

素・美・家

SU・MI・CA



Fa-cade

interior

